

L'ENVIRONNEMENT INTÉGRÉ AUX PISCINES DE DEMAIN

LYON - EUREXPO - DU 15 AU 18 NOVEMBRE 2016



Conscients des enjeux environnementaux de demain, les professionnels de la piscine conduisent depuis de nombreuses années des réflexions et des travaux pour faire évoluer leur offre vers davantage de performance énergétique et d'intégration du développement durable. Diminution du volume d'eau des piscines, innovations techniques, développement de la domotique...

Autant d'aspects qui préfigurent la piscine « basse consommation » de demain qu'elle soit résidentielle ou commerciale.

Une tendance de fond : la réduction des consommations énergétiques

La démocratisation des piscines, dont le nombre a plus que doublé en seulement 15 ans, passant de 708 000 en 2000 à plus d'1,76 million en 2015 a été de pair avec la réduction de leur taille. Dans le même ordre d'idée, en 30 ans, le volume d'eau nécessaire au remplissage d'une piscine moyenne a été divisée par 3, la consommation d'énergie annuelle nécessaire à la filtration par 4 et celle des chauffages par plus de 9*.

Ces tendances s'appliquent notamment aux piscines familiales, comme le confirme Michel Dupenloup, rédacteur en chef de l'Activité Piscine : « **Concernant les piscines familiales, trois aspects sont importants en matière d'environnement : les économies d'énergie, les économies d'eau, le développement de produits de traitement avec moins d'impact sur l'environnement.** »

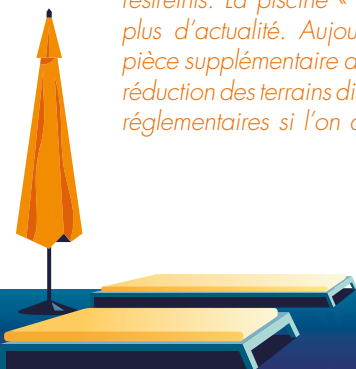
Ainsi de plus en plus de bassins ont des volumes d'eau plus restreints. La piscine « pour nager » des années 80 n'est plus d'actualité. Aujourd'hui la piscine familiale est une pièce supplémentaire de la maison, un art de vivre. Avec la réduction des terrains disponibles et l'absence de contraintes réglementaires si l'on a une piscine de moins de 10 m²,

les standards ont évolué et sont plus environnementaux. Les piscines actuelles demandent moins d'énergie : il faut une pompe moins puissante, il y a moins d'eau à chauffer et moins d'eau à traiter. En matière de rénovation, la tendance est également à la réduction de la taille et de la profondeur des bassins existants. L'orientation vers le « moins d'eau » est une vraie tendance.

En outre, les techniques et technologies ont fortement évolué permettant une optimisation énergétique. C'est notamment le cas avec l'apparition de pompes à vitesse variable, la démocratisation des pompes à chaleur et l'amélioration des performances énergétiques des produits piscine dans leur ensemble.

Enfin, les dispositifs de traitement automatique permettent une meilleure gestion du bassin. L'eau est traitée quand elle en a besoin. La régulation peut désormais se faire de manière automatique pour le désinfectant et le PH. Dans la même optique, la domotique se développe. Intervention et maîtrise de la gestion de la piscine à distance permettent une réelle anticipation ».

*Source : Fédération des Professionnels de la Piscine – novembre 2015





Un objectif à poursuivre : la piscine basse consommation

La Fédération des Professionnels de la Piscine (FPP) a, via sa commission dédiée du Développement Durable, mis au point un logiciel de calcul de l'impact carbone d'exploitation d'une piscine. Ce logiciel a montré que cet impact est en moyenne très faible : 350 kg de CO₂ par an pour une piscine de 8x4m.

« *Moins gourmandes en eau, avec des tailles adaptées aux petits jardins, et peu énergivores, les piscines d'aujourd'hui sont entrées dans un cycle d'amélioration continue, visant à proposer des piscines basse consommation* », souligne la FPP.

Ces améliorations portent sur plusieurs leviers qui, depuis plusieurs années, sont en cours d'optimisation :

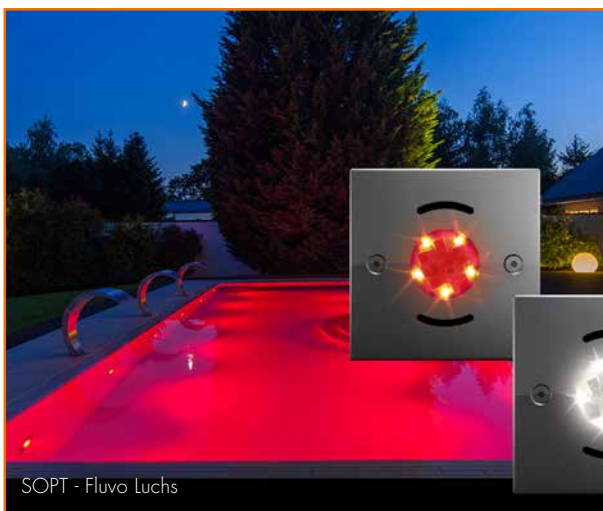
- le **volume d'eau** (divisé par 3 entre 1980 et 2015) ;
- la **maîtrise des consommations d'eau** ;
- l'**amélioration du traitement de l'eau** (en matière de composition et de dosage) ;
- des **systèmes de filtration moins gourmands** en énergie (consommation divisée par 4 entre 1980 et 2015) ;
- des **chauffages plus écologiques** (consommation divisée par plus de 9 entre 1980 et 2015) ;
- un **éclairage moins énergivore**.

Pour l'avenir, ces optimisations environnementales vont se poursuivre et permettre de concevoir et de fabriquer des piscines très basse consommation. Plusieurs axes de progrès sont déjà identifiés en matière de :

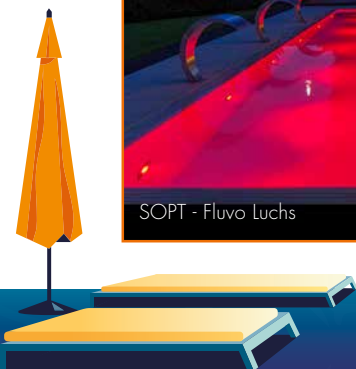
- **traitement de l'eau** : sensibilisation des possesseurs de piscine à un usage raisonné des produits de traitement, nouveaux modes de traitement de l'eau, perfectionnement du pilotage automatique des électrolyseurs et pompes doseuses ;
- **filtration** : augmentation des capacités de filtration et diminution de la consommation des systèmes, amélioration de la préfiltration, développement de systèmes d'automatisation ;
- **chauffage** : amélioration du rendement des pompes à chaleur et des performances de couverture, sensibilisation des propriétaires à l'utilisation de couverture isotherme ;
- **éclairage** : développement de l'usage de LED de plus en plus performantes.

POOL TECHNOLOGIE

PMI française spécialiste dans la conception et le développement de système de traitement automatique de l'eau des piscines, s'inscrit complètement dans cette dynamique environnementale. Son cœur de métier : l'électrolyse du sel. Ce dispositif, plus écologique, permet de produire du chlore in situ à partir du sel. Plus de transport ni de stockage de chlore, le système nécessite seulement de l'eau de piscine, du sel et un électrolyseur. Et, la société poursuit ses innovations comme l'explique **Sarah Guezbar, sa directrice administrative et financière** : « *Nous venons de lancer un tout nouvel électrolyseur qui fonctionne avec une très faible quantité de sel (1,5 g par litre au lieu des 5g habituellement nécessaires). Une éco-innovation particulièrement adaptée aux bassins sensibles à la corrosion. Cette nouveauté sera mise en avant à l'occasion de Piscine Global. Elle est attendue par nos clients français et aussi étrangers. Nous réalisons 30 à 40% de notre chiffre d'affaires à l'international* ».



SOPT - Fluvo Luchs





Des enjeux primordiaux pour les piscines publiques

En raison des contraintes budgétaires qui pèsent sur les collectivités locales, l'optimisation des consommations énergétiques et les économies induites revêtent une importance particulière. L'environnement est ainsi au cœur des projets de nouveaux équipements et de rénovation de bassins existants.

Rénovée en 2008 selon une démarche de « Haute Qualité Environnementale », la **piscine municipale Isabelle Jouffroy** à Caluire-et-Cuire a été réaménagée dans un souci d'intégration paysagère et optimisation énergétique. L'architecture du bâtiment présente ainsi des revêtements de façades spécifiques et un toit végétalisé de 400 m² qui protège la vue sur les bassins. La piscine est également dotée de 220 m² de panneaux solaires chauffant l'eau des sanitaires et de 85 m² de panneaux photovoltaïques produisant 8800 kwh d'électricité. La qualité de l'eau est, quant à elle, améliorée et l'arrosage des espaces verts assuré par des dispositifs de récupération des eaux de pluie. Une réflexion a également été menée sur les économies liées au renouvellement d'eau des bassins permettant une réduction des consommations de 10 000m³ / an par rapport à 2012. Une démarche portée par l'ensemble du personnel de la piscine, comme le souligne **Stéphane Guiard, son directeur** : « *C'est une réflexion partagée par tous les agents. Nous gérons notre piscine comme nous gérons nos logements ! Prochain chantier à l'étude : l'éclairage avec l'utilisation potentielle de LED pour optimiser nos consommations* ».

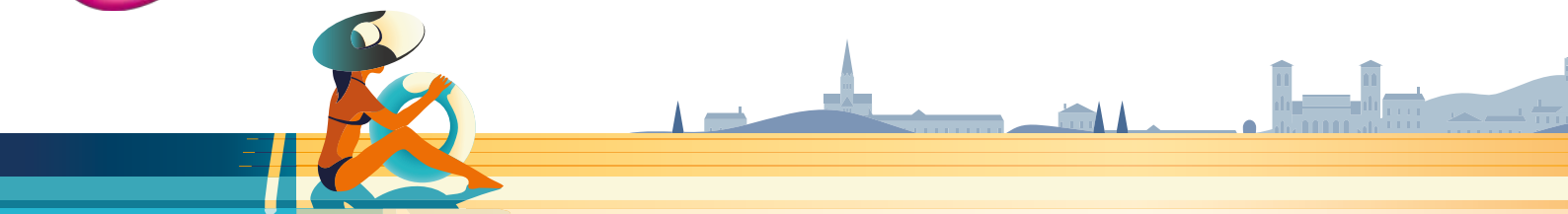
Des préoccupations partagées par l'ensemble des gérants de piscines publiques. « À Décines, notre bâtiment est HQE, ce qui nous permet de mieux maîtriser les charges », souligne **Julien Fouillet, directeur de la piscine de Décines**. « Par exemple : l'eau chaude sanitaire est chauffée via des panneaux solaires sur le toit. Toutefois au-delà de la

conception de l'équipement, nous avons, au quotidien, des enjeux à relever en matière environnementale. Nous cherchons actuellement des moyens pour améliorer, de manière intelligente, nos consommations électriques (utilisation de LED, mise en place de calorifuge sur les tuyaux...) »



SILK - Togama





Au cœur de Piscine Global, des espaces et animations s'intéressent aux enjeux environnementaux liés aux piscines collectives et publiques

Les journées des collectivités 17 et 18 novembre

Ces deux journées sont spécifiquement dédiées aux collectivités. Elles seront l'occasion pour les gérants de piscines collectives d'assister à des conférences et tables-rondes sur les problématiques qui les concernent, d'échanger et de découvrir le centre nautique intercommunal Lyon - Saint Fons - Vénissieux reconstruit et remis aux normes suite à un important incendie.

Retrouvez le programme de ces journées sur : www.piscine-expo.com - Rubrique « Événements » > Journées thématiques

La journée des établissements de tourisme et de loisirs 17 novembre

Pour répondre à l'ensemble des interrogations des gérants d'établissements de tourisme (hôtels, campings) ou de loisirs (parcs aquatiques...), Piscine Global a souhaité leur dédier une journée spécifique. Elle abordera les questions d'équipement, de gestion, de maintenance et d'organisation des espaces aquatiques et alliera visite de site, conférences/tables-rondes et offre dédiée sur le salon.

Retrouvez le programme de cette journée sur : www.piscine-expo.com - Rubrique « Événements » > Journées thématiques

L'offre Aqualie

Aqualie regroupe près de 300 exposants, coparticipants et marques dont l'offre est dédiée aux piscines commerciales. Des conférences sont également organisées et aborderont les problématiques liées aux collectivités : hygiène, réglementation, gestion de l'accueil du public.

Le Festival Aquafitness

Une offre des démonstrations de produits fitness et de remise en forme en bassin, éléments importants pour l'animation des piscines publiques d'aujourd'hui.

Piscine Innovations

Un espace entièrement consacré aux nouveautés du marché. Qu'elles soient **éco-performantes ou technologiques, les innovations les plus impactantes du marché** sont présentes sur cet espace. Le Trophée Piscine Innovations Développement Durable récompensera, au cours du salon, l'innovation la plus marquante en matière environnementale. Le Trophée Piscine Innovations Nouveauté mettra quant à lui à l'honneur une innovation technologique marquante.



RETROUVEZ L'ENSEMBLE DES INFORMATIONS
SUR LES TEMPS FORTS SUR
www.piscine-expo.com

Contacts presse :

→ Agence Bonne Réponse + 33 (0)4 72 40 54 10

Nataly Joubert + 33 (0)6 35 07 96 99
n.joubert@bonne-reponse.fr

Marie Tissier + 33 (0)6 15 39 59 65
m.tissier@bonne-reponse.fr